

# FERIENWOHNUNG GÄSTEZIMMER



Unser Grundstück mit Hofraum, Spiel- und Liegewiese ist vollständig eingezäunt.

Zum erholsamen Aufenthalt bietet unser ruhig gelegenes Haus:

Pergola, Gartenhaus, Gartenmöbel, Liegen, Grill, Fahrräder mit Kinderanhänger und Kindersitzen, Kinderfahrräder, Kinderfahrzeuge, Schaukel, Rutsche, Sandkasten und Tischtennis. Waschmaschinen- und Trocknernutzung nach Absprache.

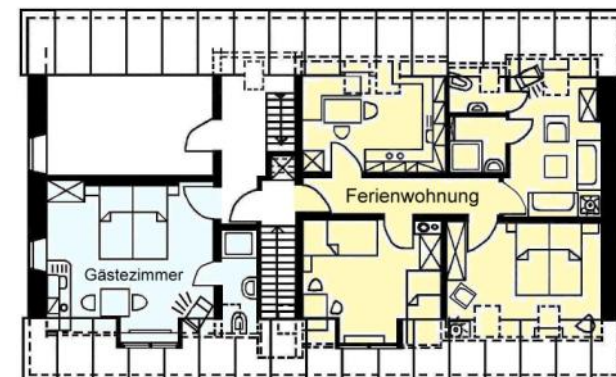
Wir holen Sie gerne nach Vereinbarung vom Bahnhof ab.



## Gästehaus

Erich Meyer  
Dorfstr. 15  
91738 Langlau  
09834/1799

meyer-erich@gmx.de  
www.gaestehaus-am-brombachsee.de



## Preise 2012 ab 7 Tage:

### Ferienwohnung

Hauptsaison\*: 41.- €/Tag bis 4 Personen  
Nebensaison: 31.- €/Tag bis 4 Personen  
Zuschlag 5. Person: 4.- €/Tag

+ Strom - und Heizkosten nach Verbrauch (eigener Zähler)

### Gästezimmer

#### Mit reichhaltigem Frühstück:

Hauptsaison\*: 36.- €/Tag für 2 Personen  
Nebensaison: 32.- €/Tag für 2 Personen

#### Ohne Frühstück und Zimmerservice:

Hauptsaison\*: 24.- €/Tag für 2 Personen  
Nebensaison: 20.- €/Tag für 2 Personen

\*Hauptsaison: 26.05.-15.09.2012

Im Zeitraum 01.04.-31.10. erhebt die Gemeinde einen Kurbeitrag von 0,75€ pro Tag und Erwachsenenem.



Staatlich anerkannter  
Erholungsort



### 3-Sterne Ferienwohnung

(53 m<sup>2</sup>) in 1. Etage (DG) für 4 Personen

**Schlafzimmer**  
mit Doppelbett



**Zweibettzimmer**

Zustelliege ist möglich.

Beide Räume können verdunkelt werden.

**Dusche** mit Waschbecken; separates WC.

Die **Nichtraucherwohnung** ist mit Kinderbett, Hochstuhl, kindersicheren Steckdosen, Möbeltresor, Fliegengitter, Rauchmelder, Korkfußböden und Nachtspeicherheizung ausgestattet.



**Wohnküche** mit

Essplatz, Spülmaschine, Herd mit Backofen, Dunstabzug, Mikrowelle, Kühl-, und Gefrierschrank, Kaffeemaschine, Alleschneider, Toaster, Eier- und Wasserkocher.



**Sitzecke** mit Stereoanlage, SAT-TV und DVD-Player.

Bettwäsche, Hand- und Geschirrtücher werden gestellt und sind im Preis enthalten.



### 3-Sterne Gästezimmer

(18m<sup>2</sup>) in 1. Etage (DG) mit Dusche und WC



Die kleine Küchenzeile mit 2 Kochplatten, Dunstabzug, Kühlschrank, Spüle, Kaffeemaschine, Toaster,

Eier- und Wasserkocher ermöglicht eine Selbstversorgung.

Außerdem ist das **Nichtraucherzimmer** mit einem Essplatz, SAT-TV, DVD-Player, Stereoanlage, Möbeltresor und Korkfußböden ausgestattet.

